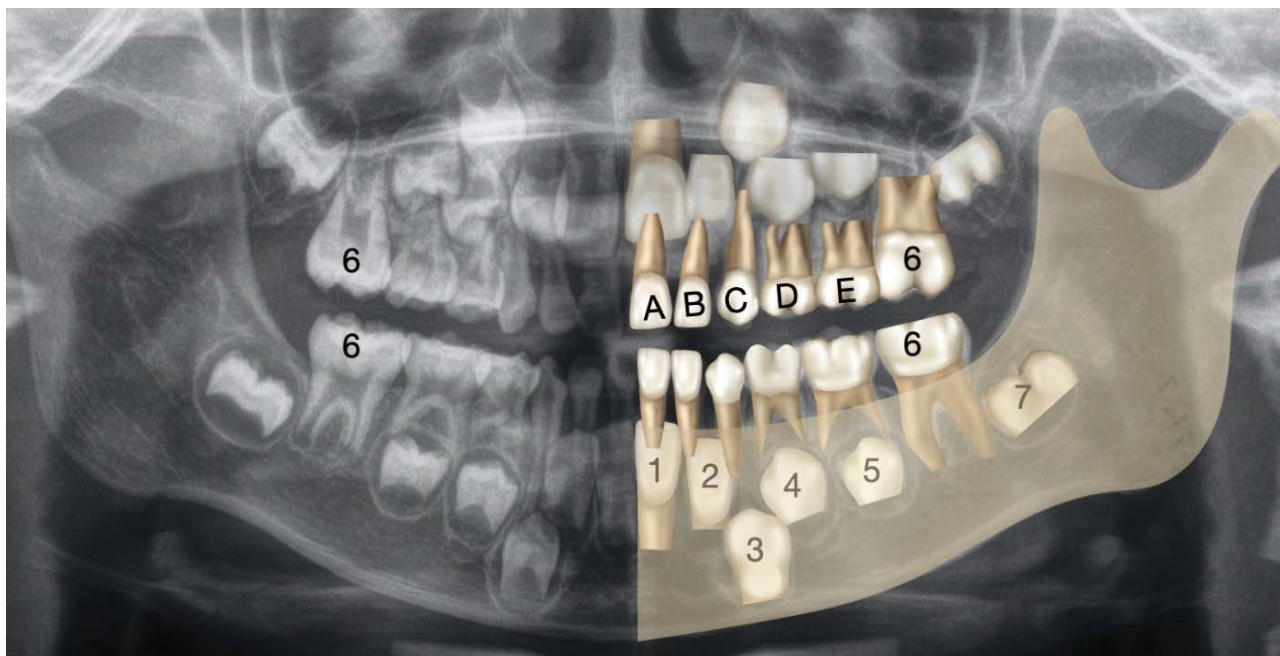


兒童青少年 口腔保健防齲及飲食指導

第一章 口腔的功能

壹、牙齒的發育排列與咬合

一、牙齒的發育排列



乳牙萌發時間

A. 正中門齒	6-12 月
B. 側門齒	9-16 月
C. 犬齒	16-23 月
D. 第一乳臼齒	13-19 月
E. 第二乳臼齒	23-33 月

恆牙萌發時間

因個人而異，
萌發換牙時間僅供參考

1. 正中門齒	6-8 歲
2. 側門齒	7-9 歲
3. 犬齒	8-12 歲
4. 第一小白齒	10-12 歲
5. 第二小白齒	10-12 歲
6. 第一大臼齒（六歲齒）	6-7 歲
7. 第二大臼齒	12-14 歲

二、基礎咬合學 當上下齒列正常咬合時，上排齒列會略為在下排齒列的外側。
 在1900年代早期Edward H. Angle用上下第一大臼齒的前後關係來做咬合的分類：

說明	<p>1.安格氏第一級(class I)咬合： 恆齒上顎第一大臼齒的近心頰側咬頭咬合時前後位置「對齊」下顎第一大臼齒的頰側溝。</p>	<p>2.安格氏第二級(class II)咬合： 恆齒上顎第一大臼齒的近心頰側咬頭咬合時前後位置在下顎第一大臼齒的頰側溝的「前」方。外觀上正常見「暴牙」臉型。</p>	<p>3.安格氏第三級(class III)咬合： 恆齒上顎第一大臼齒的近心頰側咬頭咬合時前後位置在下顎第一大臼齒的頰側溝的「後」方。外觀上常見「戽斗」臉型。</p>
外觀			
齒列			

貳、口腔相關結構與功能

一、口腔機能相關構造

1. 口腔的構造

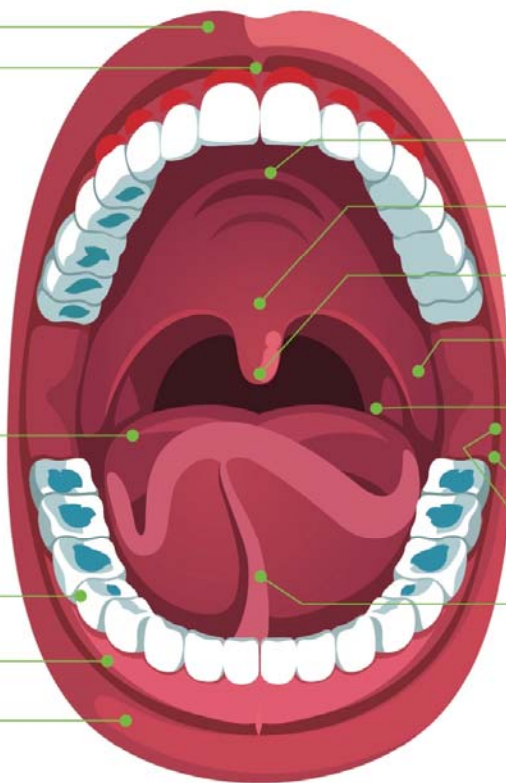
上唇
上唇繫帶

舌

牙齒

牙齦

下唇



口腔裡有什麼呢？

硬腭

舌頭往上頂硬硬的天花板

軟腭

手指頭伸進去碰到會想吐

懸雍垂

嘴巴一打開掛在喉嚨正中間

咽喉部的後壁

耳鼻喉科醫師用壓舌板看喉嚨時看的

扁桃腺

感冒的時候會覺得腫腫的

唇連合

嘴角最常破皮的地方

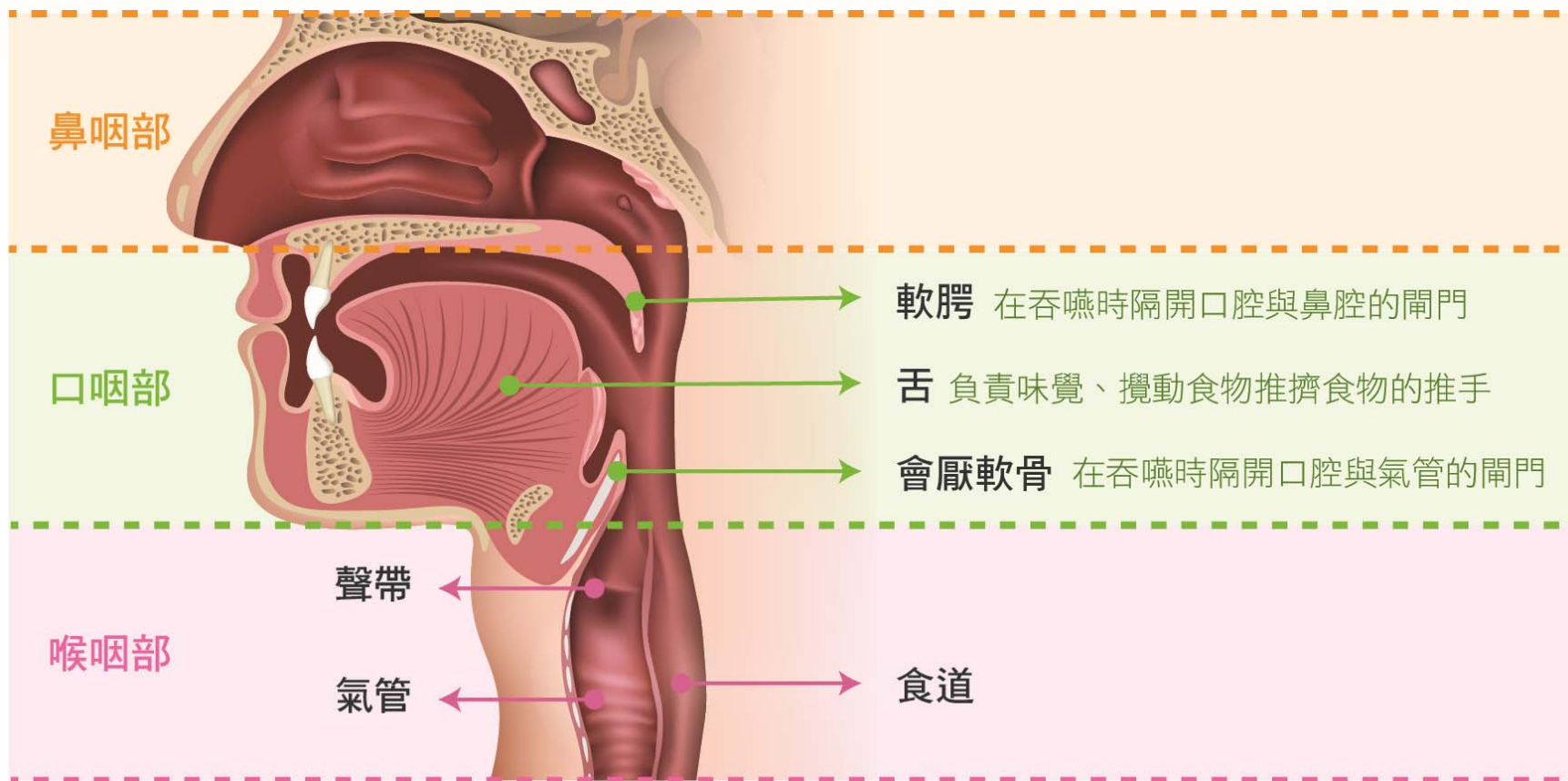
頰黏膜

除了舌頭跟嘴唇外最容易咬到的地方

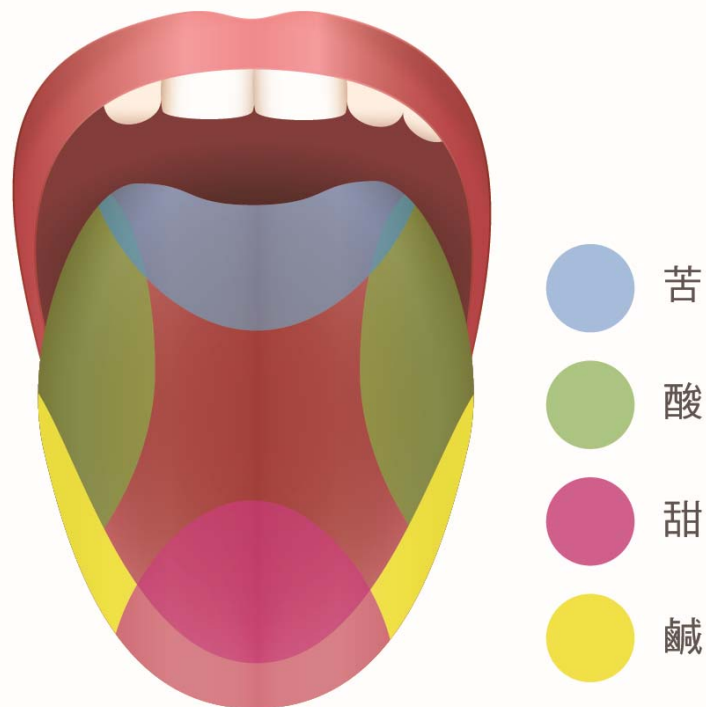
舌繫帶

捲舌時拉住舌頭

2. 喉嚨的構造



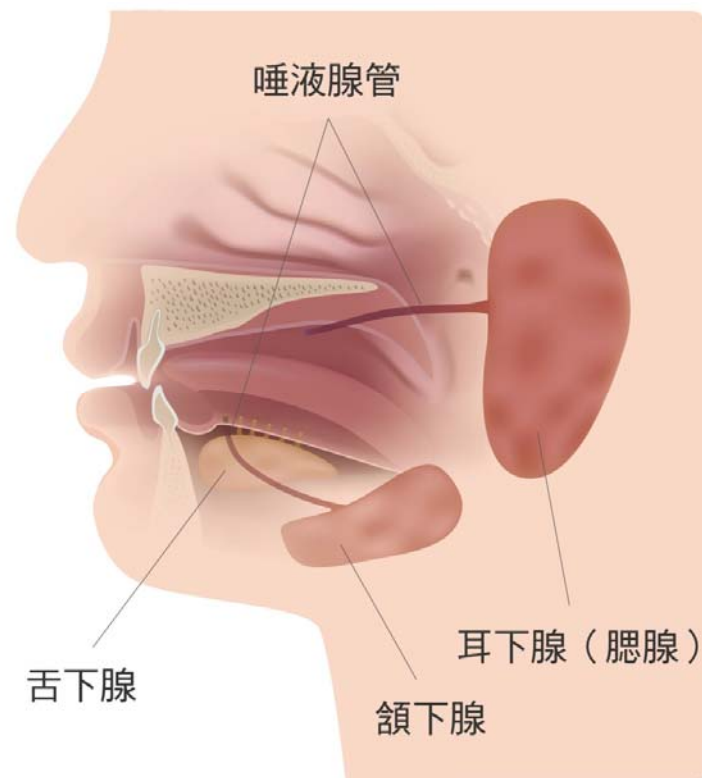
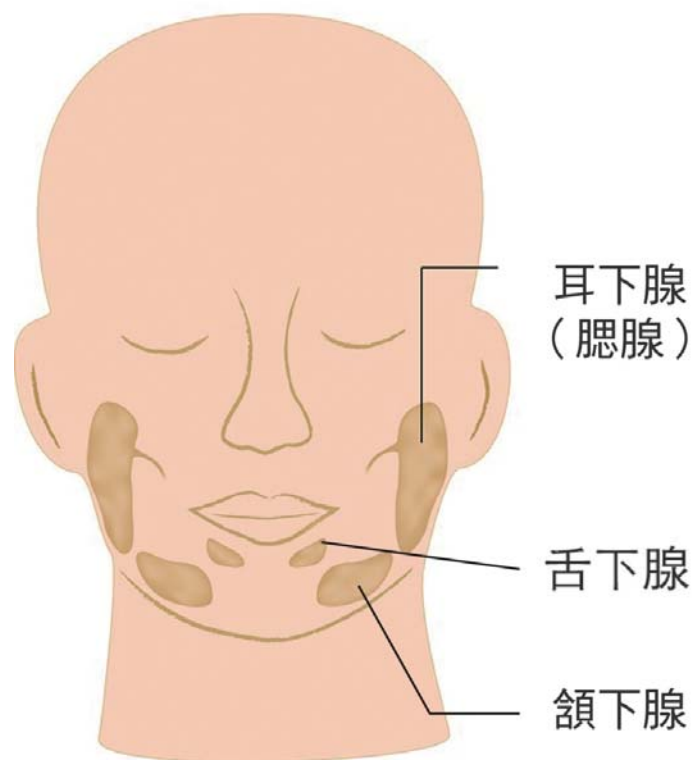
3. 味覺的分佈



4. 口腔發音部位為了能夠咬字清晰並且正確地傳達出我們的想法需要那些構造呢？

在口腔內存在的所有構造本身對於發音來說都可以有所貢獻，簡單來說嘴巴內的所有構造都可以是發音器官，相較於咀嚼，發音本身有比較多的技術層面。

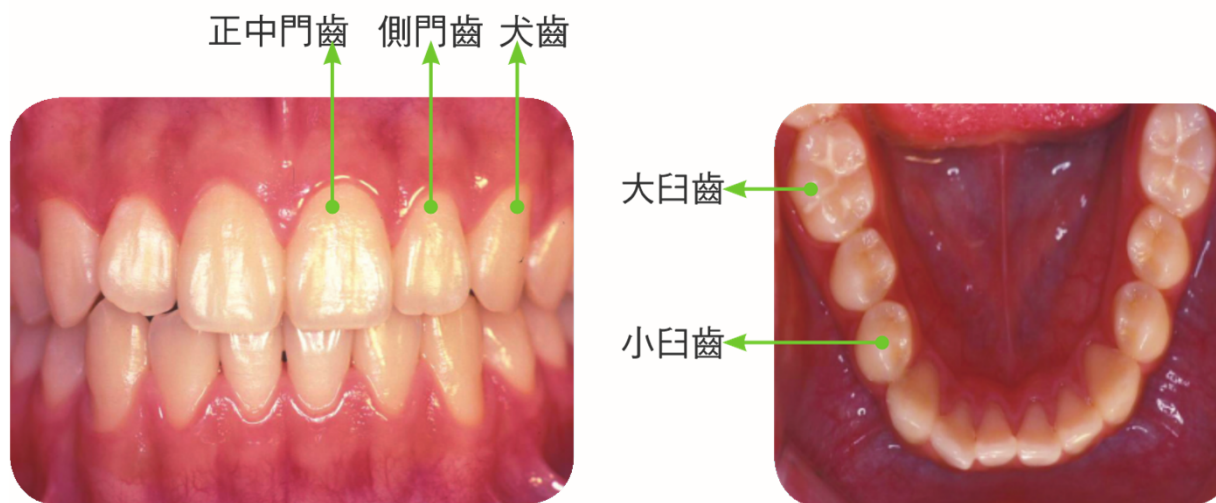
5. 唾液腺體
口水中含有專門抑制細菌的各種抗體 → 預防齲齒
口水中含鈣離子 → 幫助再礦化
口水中含有多種消化食物用的酵素 → 幫助消化



二、牙齒的功能

1. 咀嚼功能：
門齒可切開食物
犬齒為撕裂食物

臼齒為磨碎食物



2. 促進顎骨正常發育：齒列發展過程中，咀嚼力道能刺激顎骨生長發育，增加日後換牙的空間，減少齒列擁擠的情形。

3. 輔助發音功能：發音時常會用到牙齒作為輔助和舌頭合作如：舌尖音（ㄉㄤ，發音時舌尖接觸上門牙）
齒擦音（ㄆㄤ，發音時舌尖在上門牙和下門牙之間）
和唇合作如：齒唇音（ㄉㄤ）等等
4. 協調顏面美觀
5. 完整的乳牙齒列在恆牙生長前，具備「空間維持」的功能



三、口腔機能的重要性

口腔機能由牙齒、骨骼、肌肉、韌帶、關節、黏膜、神經、感覺受器、唾液腺等構造組成。

在生理功能方面有：咀嚼、消化、辨味、抗菌、發音

在文化功能方面有：溝通、傳訊、學習、美觀、情緒

